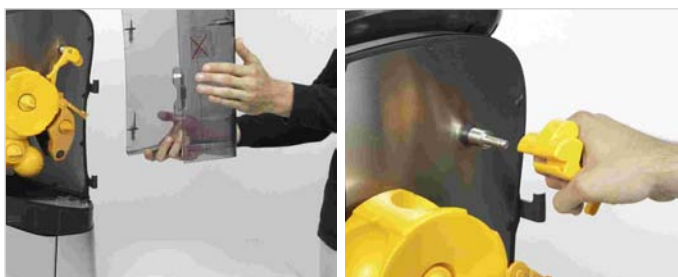


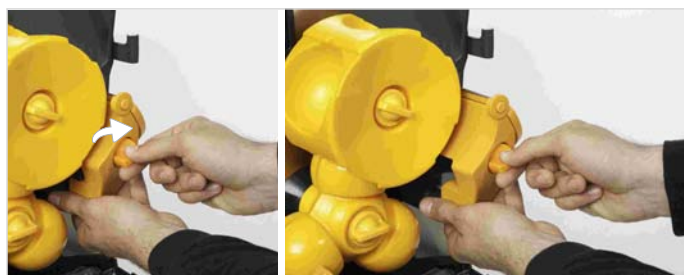
Démontage



1. Ouvrir la fermeture du capot.
2. Ouvrir le capot et tirer vers le haut.



3. Retirer le capot.
4. Extraire le balancier de son axe en tirant vers soi.



5. Détacher le groupe du couteau en tournant l'axe fixateur de sécurité sur 180° (gauche à droite).
6. Une fois le groupe détaché, tirer vers soi.



7. Retirer l'ensemble en manipulant le tout avec précaution.
8. Démontez l'extracteur de peau en tirant sur le côté.



9. Relâcher les axes fixateurs des tambours du système de pressage.
10. Retirer l'axe du tambour supérieur.



11. Retirer l'axe du tambour inférieur.
12. Retirer les tambours conjointement et en même temps.



13. Retirer le pichet.
14. Retirer le bac de récupération des peaux.



15. Retirer l'ensemble réservoir-filtre-robinet.
16. Retirer le filtre pour faciliter son nettoyage.



17. Pour démonter le robinet le cas échéant, faire pression sur les tiges latérales afin de désunir les pivots fixateurs.



18. Retirer le robinet pour faciliter son nettoyage.

Montage



1. Placer le robinet sous le réservoir en appuyant sur les tiges latérales afin d'emboîter les pivots.
2. Fixer le tout en plaçant au bon endroit le robinet, et en exerçant une pression jusqu'à entendre un « clic ».



3. Positionner correctement le filtre.
4. Replacer l'ensemble réservoir-filtre-robinet jusqu'à ce qu'il soit parfaitement emboîté.



5. Replacer le bac de récupération.
6. Replacer le pichet.



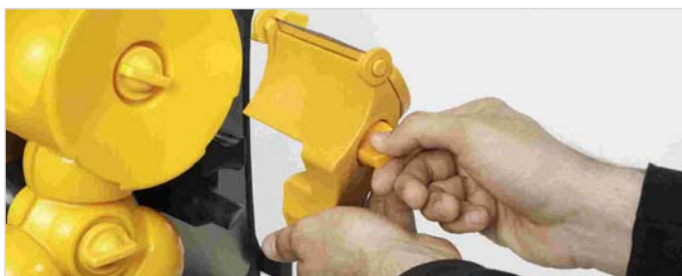
7. Replacer les tambours de pressage.
8. Remettre les axes fixateurs des tambours.



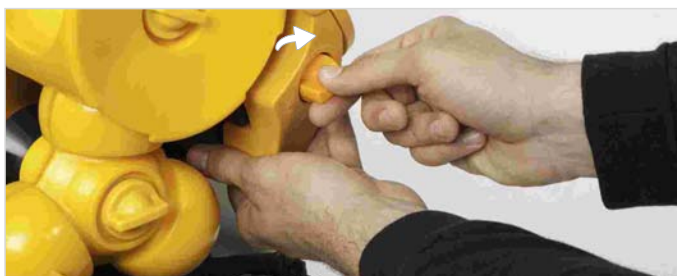
9. Bien resserrer les axes.



10. Replacer l'extracteur en l'insérant bien latéralement dans les pivots.



11. Insérer le groupe du couteau et enclencher l'axe de sécurité à l'inverse du démontage (indiqué: droite à gauche)



12. Tourner à 180 ° pour bien homogénéiser l'ensemble.



13. Replacer le balancier sur son axe en s'assurant qu'il soit bien clippé, d'un mouvement doux.



14. Replacer le capot, en insérant bien les pivots sur leurs charnières respectives.
15. Bien emboîter le capot et actionner la fermeture.