

**ISTRUZIONI PER LA PULIZIA**  
MULTIFRUIT

**Attenzione!** Per un corretto processo di pulizia si prega di seguire le istruzioni sotto riportate. Assicurarsi che la macchina sia scollegata dalla corrente elettrica.

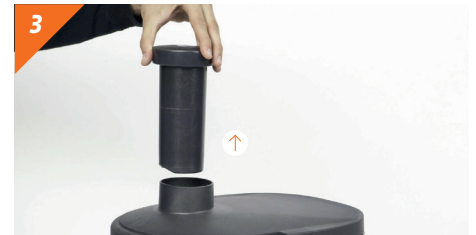
Per mantenere delle condizioni igienico-sanitarie ottimali, Zumex raccomanda di **pulire la macchina minimo 1 o 2 volte al giorno**, a seconda dell'uso.



1 Alzare il manico di sicurezza



2 Rimuovere il manico mettendolo in posizione orizzontale e spingendo verso la parte opposta.



3 Rimuovere lo spingitore tirandolo verso l'alto in posizione verticale.



4 Smontare il rubinetto tirandolo verso l'esterno.



5 Rimuovere il coperchio



6 Smontare la vaschetta bucce tirandola orizzontalmente verso l'esterno.



7 Smontare la vaschetta succo e il filtro di acciaio inossidabile tirandola verso l'alto in posizione verticale.



8 Separare il filtro dalla vaschetta  
**ATTENZIONE!** Non toccare le punte affilate della grattugia, sono molto taglienti.



9 Smontare la vaschetta raccogli-gocce inserendo il dito indice in uno dei fori centrali del pezzo di acciaio e tirando verso l'alto.



10 Tirare leggermente la vaschetta raccogli-gocce verso l'esterno.



11 Pulire con cura tutti i componenti.

**! INFORMAZIONI**

Tutti i pezzi, **TRANNE IL GRUPPO MOTORE**, possono essere lavati in lavastoviglie.

La zona di estrazione succo e il coperchio anteriore devono essere puliti con un panno umido e detersivo per piatti. Risciacquare con acqua pulita per rimuovere eventuali tracce di liquido di lavaggio.

**Citroclean** è perfetto per la pulizia delle parti a contatto con prodotti freschi.

**Per riassemblare la macchina** ripetere con attenzione esattamente il processo inverso e la macchina è pronta per lavorare.