

INSTRUCTIONS DE NETTOYAGE
MULTIFRUIT

Attention! Pour procéder à un nettoyage de la machine en toute sécurité il est indispensable de la débrancher du réseau électrique avant de procéder à toute manipulation.

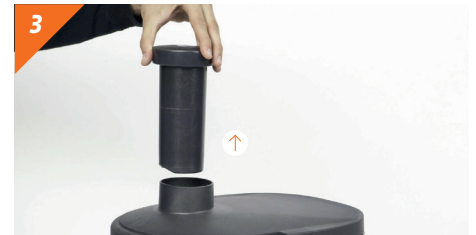
Zumex recommande de **nettoyer la machine au moins 1 à 2 fois par jour**, en fonction de son utilisation, afin de préserver les conditions d'hygiène alimentaire.



1 Lever l'anse de sécurité.



2 La retirer en appuyant sur son axe inverse horizontal.



3 Retirer le pousseur en tirant verticalement vers le haut.



4 Démontez le robinet en tirant vers soi.



5 Retirer le couvercle.



6 Démontez le bac à résidu en tirant vers soi horizontalement.



7 Désassembler le réservoir et le filtre en acier inoxydable en tirant vers le haut, verticalement.



8 Séparer le filtre du réservoir.
ATTENTION! Ne touchez pas les pointes affilées du tamis, car vous pourriez vous couper.



9 Démontez la plaque repose-verre en introduisant le doigt dans un des trous centraux de l'élément en acier et en tirant vers le haut.



10 Tirer légèrement vers soi le plateau.



11 Nettoyer les pièces.

! ATTENTION!

Toutes les pièces, **A L'EXCEPTION DU BLOC MOTEUR**, peuvent être nettoyées au lave-vaisselle.

Le nettoyage de la façade en inox située derrière le kit de pressage ainsi que le panneau frontal doivent être lavés avec une éponge et du savon puis rincés abondamment à l'eau pour éliminer toute trace de savon.

Citroclean est idéal pour le nettoyage de ces pièces en contact avec des produits frais.

Pour assembler la machine répéter le processus dans le sens inverse et elle est prête à fonctionner.